

BARACUDA

Tableaux à tiroirs déconnectables (W.F.D)
ou débrochables (W.W.W)



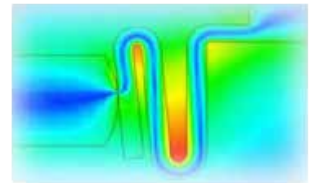
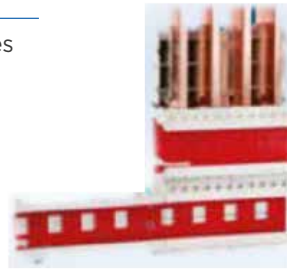
Les tableaux Baracuda sont dédiés aux applications de type TGBT ou MCC, indice de service 2.2.3 ou 3.3.3, indice de mobilité W.F.D ou W.W.W.

Grâce à leurs tiroirs de différentes hauteurs, ils sont particulièrement bien adaptés à des applications de type contrôle commande moteur (MCC).

La protection ARC-Flash intégrée apporte un niveau supplémentaire de protection des intervenants.

Caractéristiques générales

- Tableaux à tiroirs déconnectables ou débrochables
- Application de distribution d'énergie jusqu'à **6 300A**
- Choix de l'appareillage: ouvert
- Indice de service: **IS 3.3.3** ou **2.2.3**
- Indice de mobilité: **W.W.W** ou **W.F.D**
- Calibre max. des unités fonctionnelles en tiroirs: **630A**
- Forme de cloisonnement: **3a** à **4b**
- Niveau de protection: **IP31**
- Raccordement avant et arrière: bas et haut
- Testé et certifié selon les normes: **IEC 61439-2 / BS EN 61439-1**
- Certifications: UL - Sismique
- Couleur standard: **RAL 7035**



Sécurité garantie

- Consignation individuelle des départs
- Evolution des modularités tableau en service
- Inspection des matériels unité fonctionnelle en service
- Fonction « Test »
- Option de système de détection et d'extinction de l'arc ARCON®



Modularité des tiroirs

Les tiroirs ont une hauteur différente selon les applications.

- Tiroirs de distribution d'énergie :
 - H 150: 200A 3P
 - H 225: 250A 3P ou 4P
 - H 300: 630A 3P ou 4P
- Tiroirs démarreur direct :
 - H 75: 15 KW
 - H 150: 55 KW
 - H 225: 110 KW

